



GIS DAY 2019

MALTE SOHLBACH, GIS DAY 2019 AM GFZ POTSDAM

DER ERSTE GIS DAY

Der erste GIS Day fand im November **1999** statt, initiiert durch Jack Dangermond, Präsident und Mitgründer von Esri.

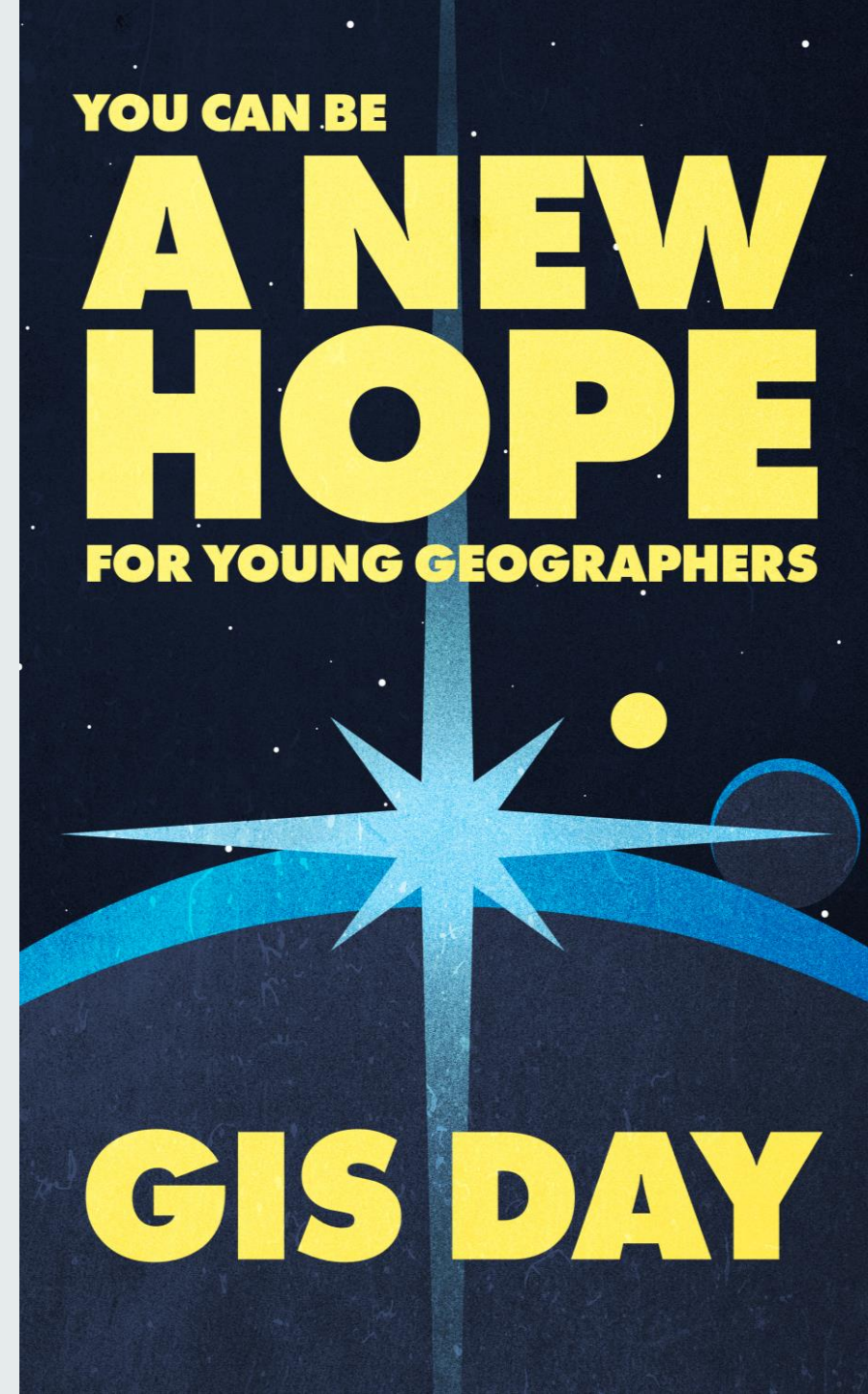


DIE IDEE

Der GIS Day bietet GIS-Anwendern ein internationales Forum, um ein breiteres Publikum für **Geoinformationssysteme (GIS)** zu begeistern.

Praxisorientierte Anwendungen sollen zeigen wie GIS genutzt wird und wie wir **durch den Einsatz von GIS profitieren** können.

Universitäten, Forschungsinstitute, Schulen, NGOs, öffentliche Verwaltung und Unternehmen kommen zusammen, um die **Wahrnehmung von GIS in der Gesellschaft zu stärken.**



SPASS, DIE WELT ZU VERSTEHEN

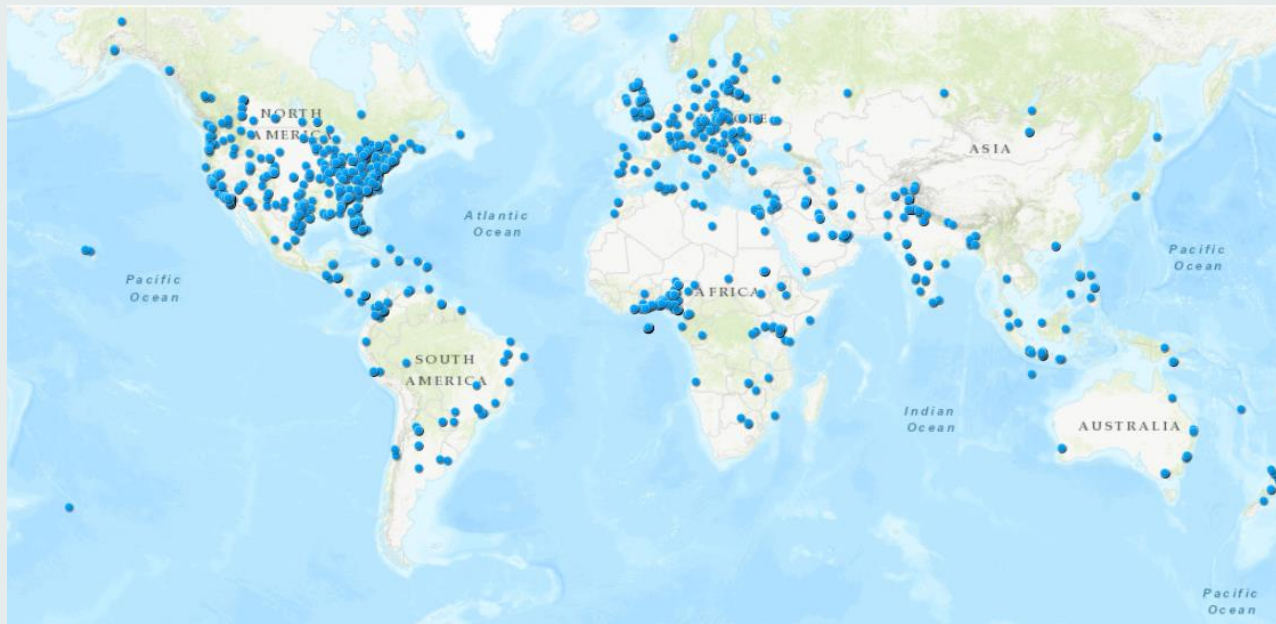
Der GIS Day soll **Spaß** machen und das Publikum inspirieren GIS einzusetzen um **die Welt um uns herum ein klein wenig besser zu verstehen**.

[GIS Day](#)
[GIS Day 2019](#)



20 JAHRE GIS DAY

Der GIS Day 2020 ist eine globale Bewegung mit Veranstaltung in der **ganzen Welt**.





BEGEISTERN, GEWINNEN, ÜBERZEUGEN MEHR MENSCHEN ERREICHEN MIT WEB-KARTEN- ANWENDUNGEN UND STORYMAPS

MALTE SOHLBACH, GIS DAY 2019 AM GFZ POTSDAM

ALTERNATIVE FAKTEN

Diagnose: "Wissenschaftsfeindlichkeit"

Bisher schien Wissenschaftsfeindlichkeit eine Ausnahmeerscheinung zu sein. Doch inzwischen erscheinen **populistische Vereinfachungen als probates Mittel**, den Anstrengungen der komplexen Moderne zu entkommen. Der sachliche Diskurs, der uns seit der Aufklärung als gemeinsame Basis unerlässlich zu sein schien, wird nun verächtlich gemacht.

Heike Schmoll, [Über Wahrheit und Hysterie - Die Krise der Wissenschaft in Zeiten von Fake News](#), SWR2 Wissen: Aula, 19.03.2018



JEDEN TAG

Mit über **1.000.000.000 Aufrufen** von Karten, Diagrammen und Datasets ist der Living Atlas of the World die größte Sammlung geografischer Informationen weltweit.

Über **142.000 Menschen** nutzen interaktive Story Maps, die komplexe Daten und Informationen auf einen Blick darstellen.

15.000 neue ArcGIS Online Karten, Layer und Apps entstehen durch die tägliche Arbeit von Verwaltungen, NGOs und Organisationen aus verschiedenen Branchen.

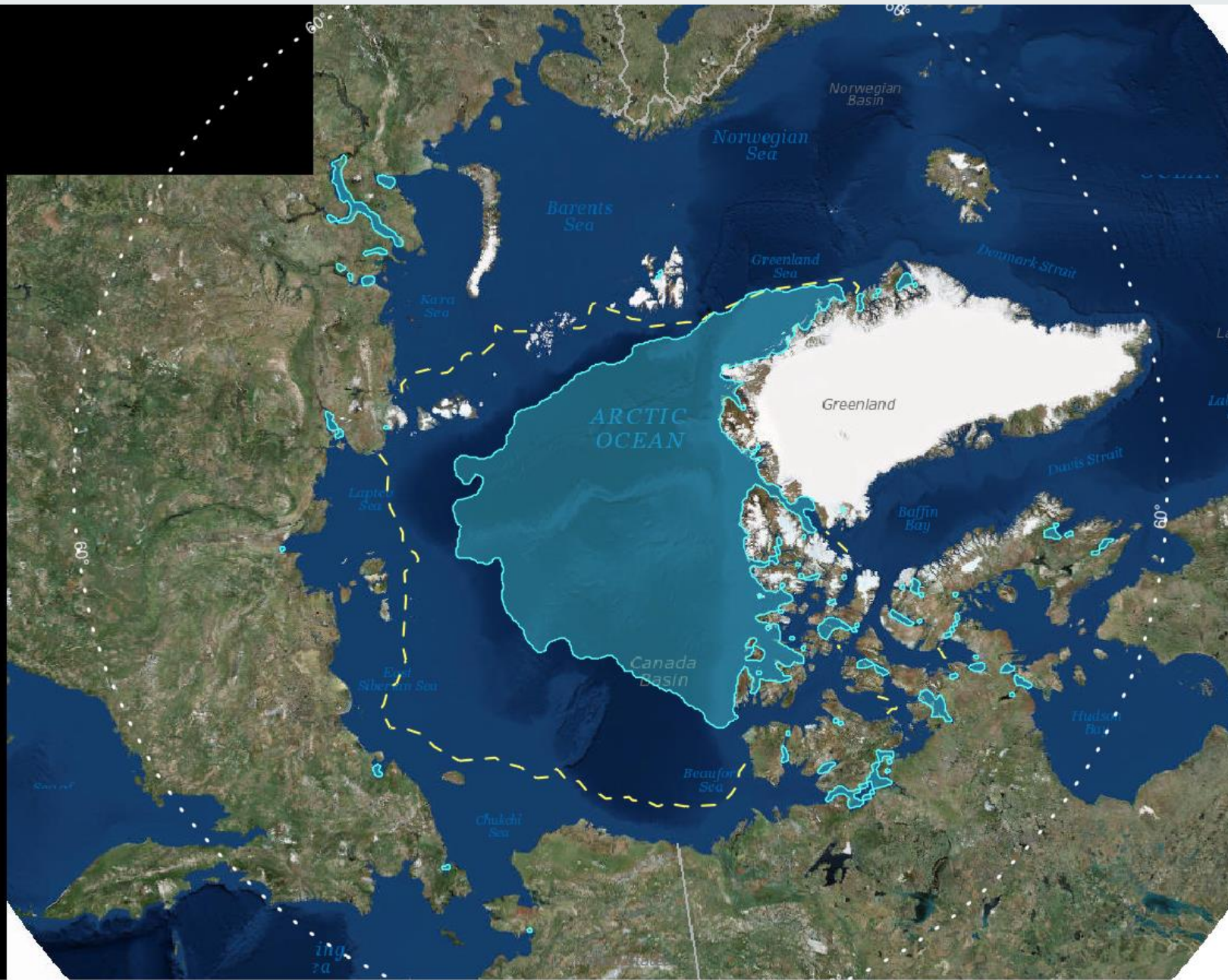




Index des sozialen Fortschritts

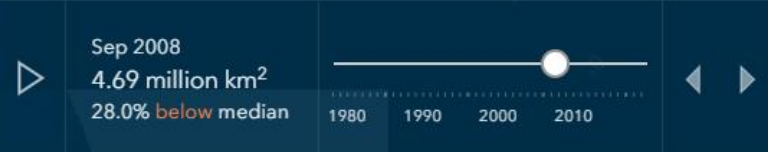
Ein länderübergreifender Blick über den Tellerrand ökonomischer Kennzahlen





Sea Ice Aware

[About this app](#)



Arctic Sea Ice

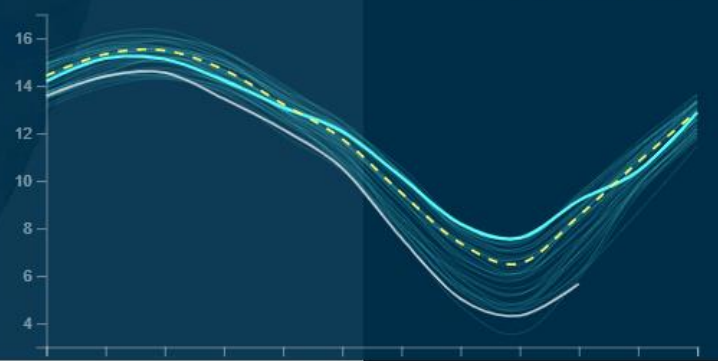
Antarctic Sea Ice

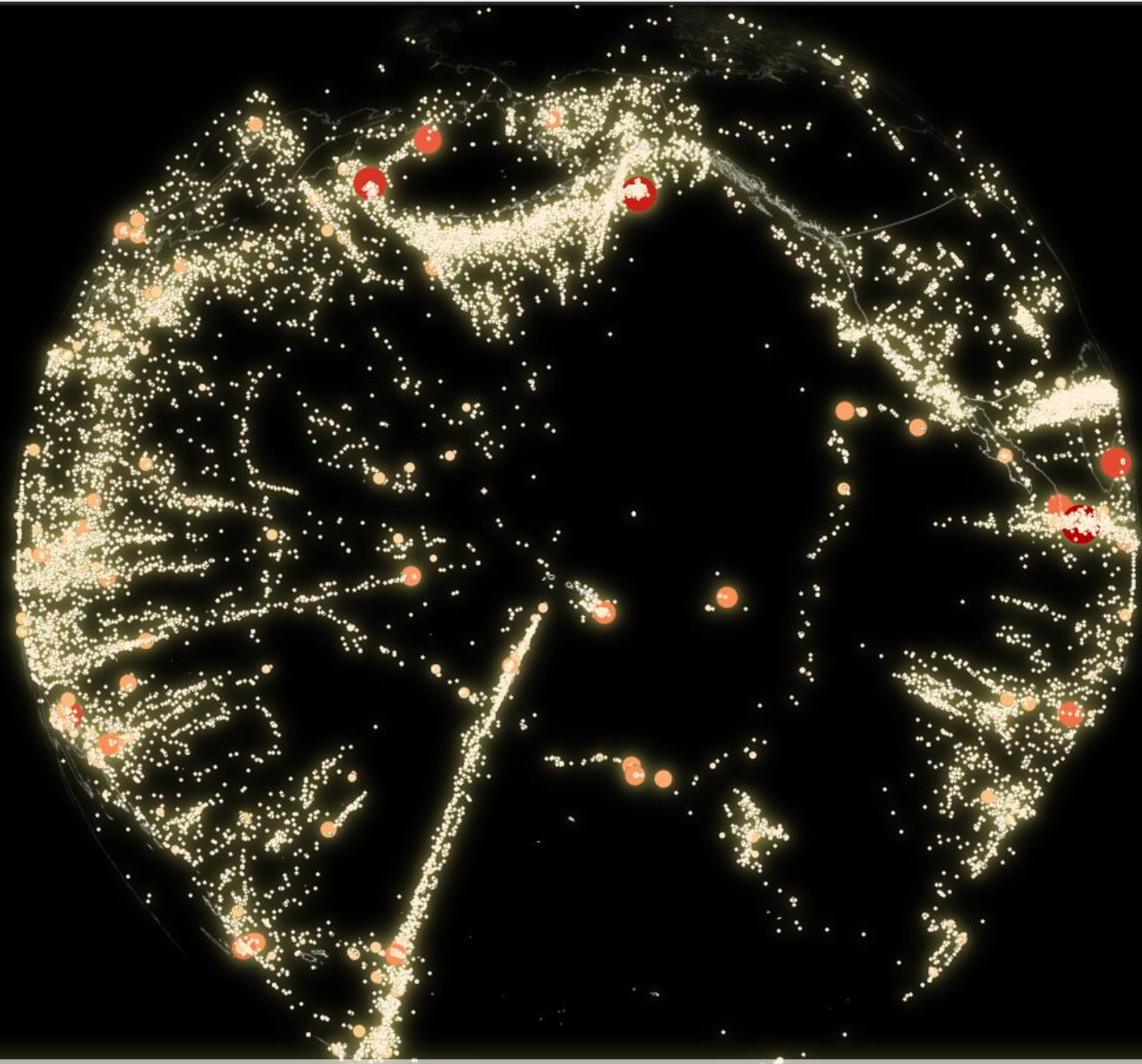
1996 Sea Ice Extent in million km² Max: 15.15 Min: 7.58



1996 Monthly Change

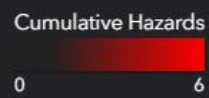
current year monthly median



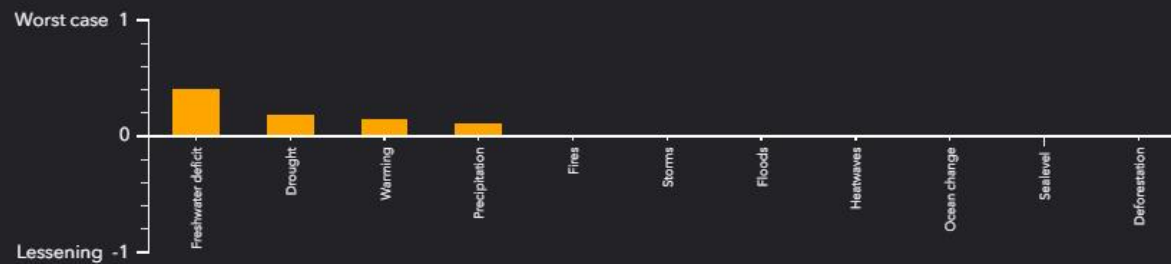


Cumulative Exposure to Climate Change

[Animations](#) [Learn More](#) [Help](#) [About](#)



Change in hazards for 2020 at -100.80,45.09



Embrace for the largest magnitude of

0.8

climate hazards concurrently if we act, or

0.9

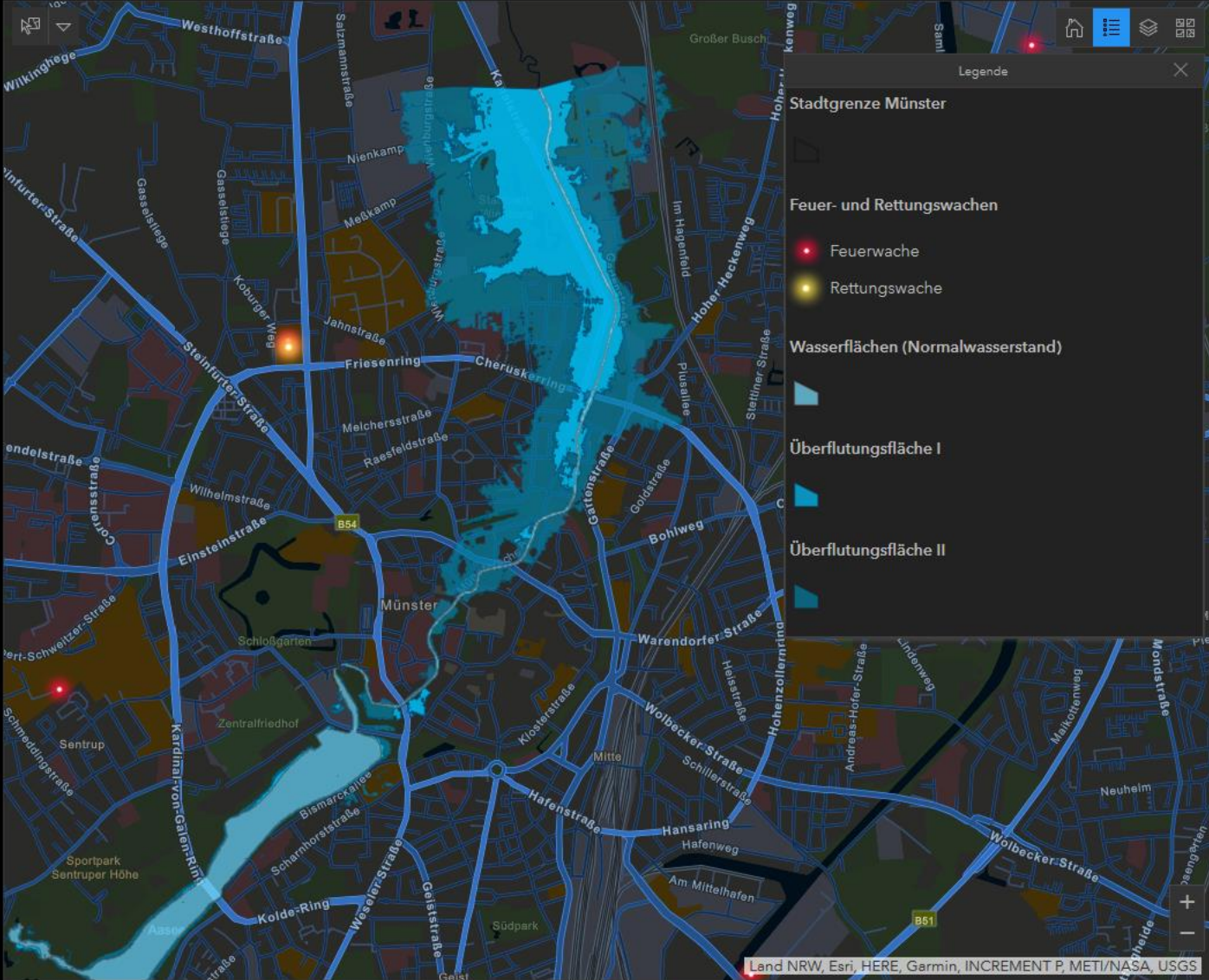
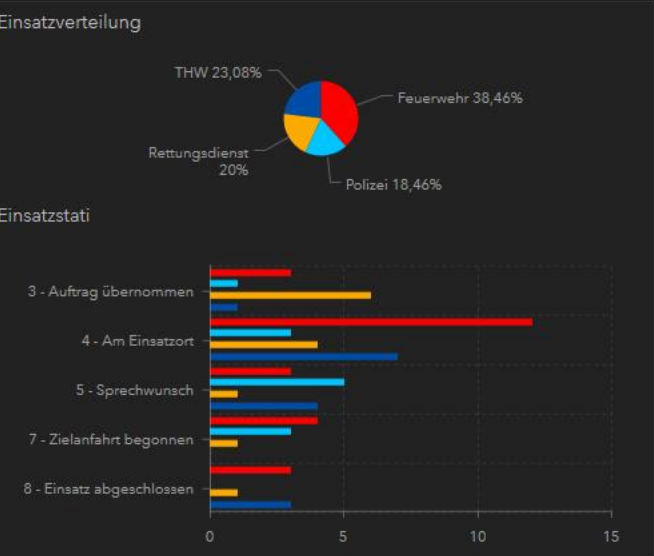
if we don't. Good luck!

Klimawandel in der Stadt

Der Mensch beeinflusst das Klima in der Stadt Osnabrück

Fotos: Janine Wagenfeld (2017) | 14. Oktober 2019





Einsätze insgesamt: **65**

Feuerwehr **25**

- Einsatznummer: FW-05
Einsatzfahrzeug: HLF - 6997
Bemerkung: Umgestürzter Baum, Schaden an Versorgungsleitung, Elektro
- Einsatznummer: FW-06
Einsatzfahrzeug: MLF - 5432
Bemerkung: Einklemmte Person in KFZ
- Einsatznummer: FW-07
Einsatzfahrzeug: HLF - 6990
Bemerkung: Eingesperre Personen im Gebäude

Polizei **12**

- Einsatznummer: POL-06
Einsatzfahrzeug: Streife - 1110
Bemerkung: KFZ Unfall mit Personenschaden
- Einsatznummer: POL-12
Einsatzfahrzeug: Streife - 1125
Bemerkung: Auffahrunfall
- Einsatznummer: POL-13
Einsatzfahrzeug: Streife - 1110
Bemerkung: Person in Gefahr (Alkohol)

Letzte Aktualisierung: vor einer Minute

Anfragen von Einsatzkräften

1 von 2

Bedarfsabfrage (Survey1...)

- Welcher Versorgungswu
- Art ist
- Ihre
- Anfrage
- Sonstiges
- Welcher
- Art ist
- Ihre

Land NRW, Esri, HERE, Garmin, M...

Projekt Morgenstadt Hochwasserdarstellung



Stadt Köln



Stadtentwässerungs-
betriebe Köln, AöR



smartcity
cologne



Morgenstadt
City of the Future



esri psu

Prof. Schaller UmweltCampus



THE
SCIENCE
OF
WHERE